

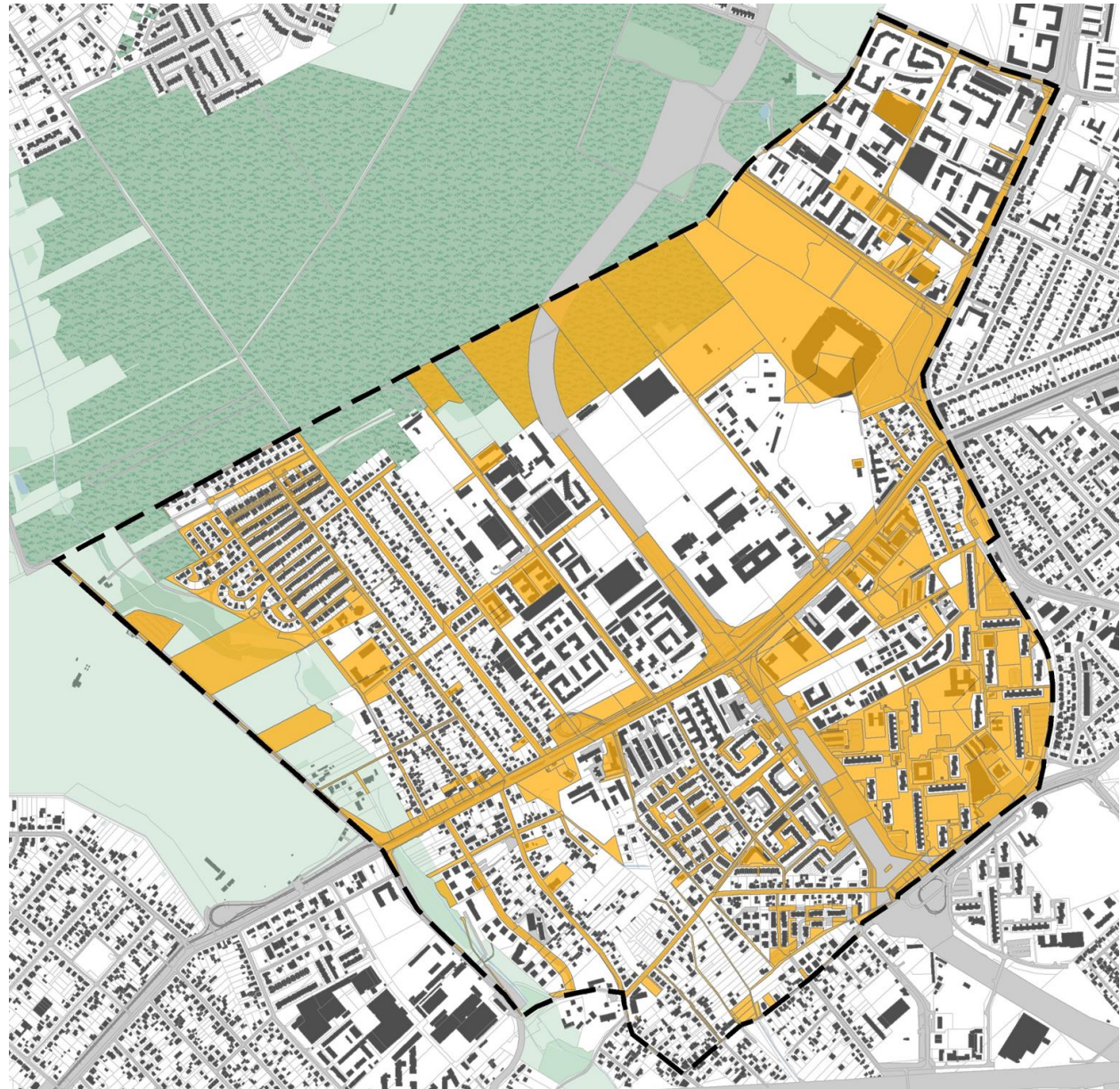
Analiza lokalizacji skateparku

Obszary objęte analizą wybrane zostały pod kątem uwarunkowań przestrzennych:

- rejon Junikowa i Grunwaldu w Poznaniu,
- własność – Miasto Poznań,
- funkcja US, ZP i ZO w uchwalonych planach miejscowych,
- teren płaski, niezadrzewiony,
- powierzchnia – duża.



Działki miejskie



Oznaczenia

 Miasto Poznań

Analiza lokalizacji skateparku

Tereny US, ZP i ZO w obowiązujących miejscowych planach zagospodarowania przestrzennego

Oznaczenia



US



ZP



ZO



Analiza lokalizacji skateparku

Działki miejskie na terenach US, ZP i ZO
w obowiązujących miejscowych planach
zagospodarowania przestrzennego

Oznaczenia


-  US
-  ZP
-  ZO
-  Miasto Poznań

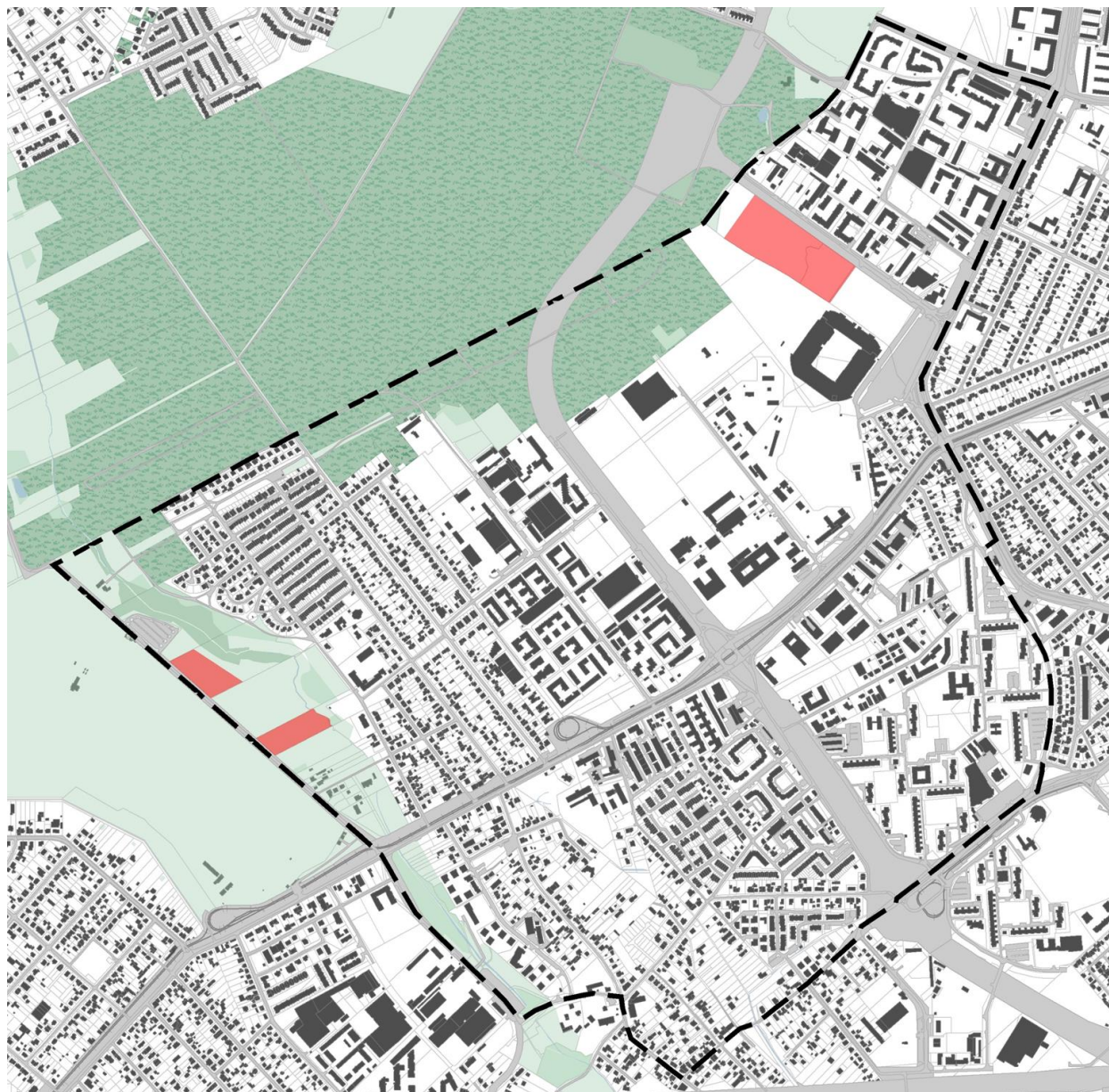


Analiza lokalizacji skateparku

Działki miejskie na terenach US, ZP i ZO w obowiązujących miejscowych planach zagospodarowania przestrzennego, które spełniają przyjęte kryteria

Oznaczenia

 tereny spełniające przyjęte kryteria



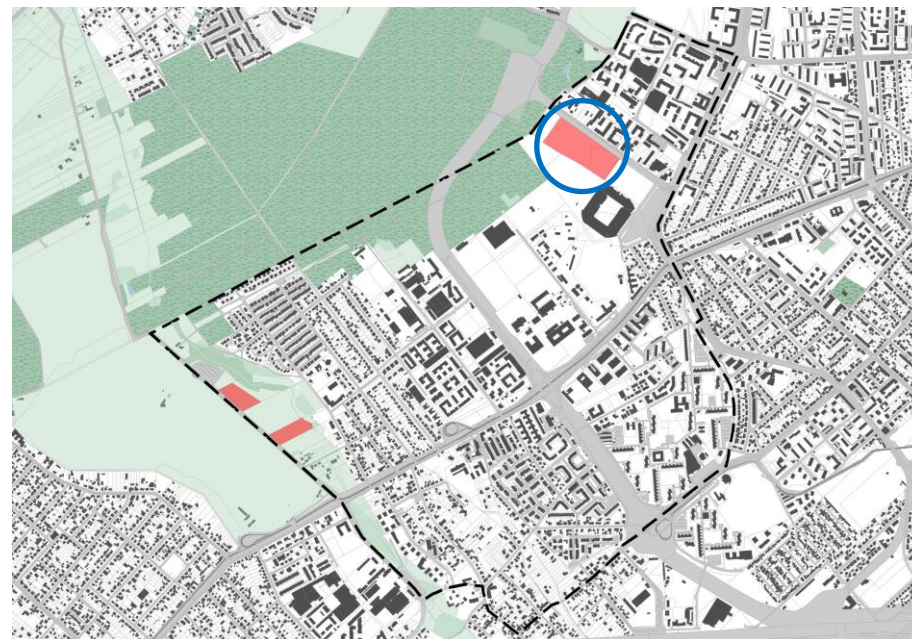
Analiza lokalizacji skateparku – teren przy Stadionie Miejskim

Mpzp „Rejon Stadionu Miejskiego” – część A w Poznaniu

- teren sportu i rekreacji – **US**
- lokalizacja boisk lub niekubaturowych urządzeń sportowo-rekreacyjnych

- własność – Miasto Poznań: działki nr 59/4, 60/2 i 60/3
- grunty powierzone POSiR
- teren płaski, niezadrzewiony
- powierzchnia ok. 4,6 ha

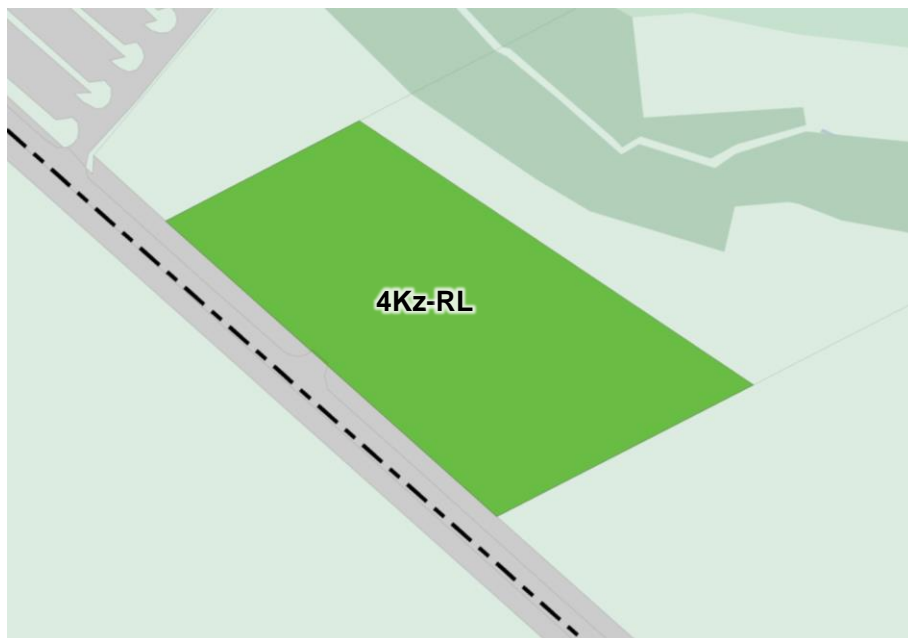
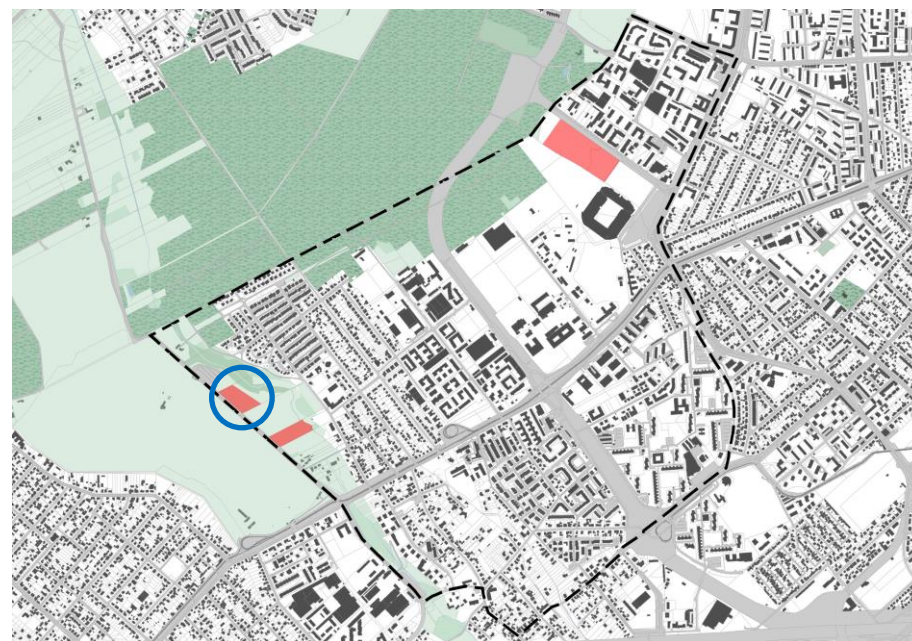
Wnioskowana lokalizacja jest **prawdopodobnie zgodna** z planem.



Mppz dla obszaru części północnej „POŁUDNIOWO-ZACHODNIEGO KLINA ZIELENI” w Poznaniu – obszar B

- teren łąk, zieleni naturalnej i zalesień w klinie zieleni – **4Kz-RL**
 - dopuszczenie lokalizacji placów gier i zabaw dla dzieci (...), obiektów małej architektury służących rekreacji lub utrzymaniu porządku (...)
 - dopuszczenie na terenie **4Kz-RL** lokalizacji boisk do gier zespołowych o nawierzchni trawiastej
-
- własność – Miasto Poznań: fragment działki nr 43/114
 - teren płaski, niezadrzewiony
 - powierzchnia ok. 1,2 ha

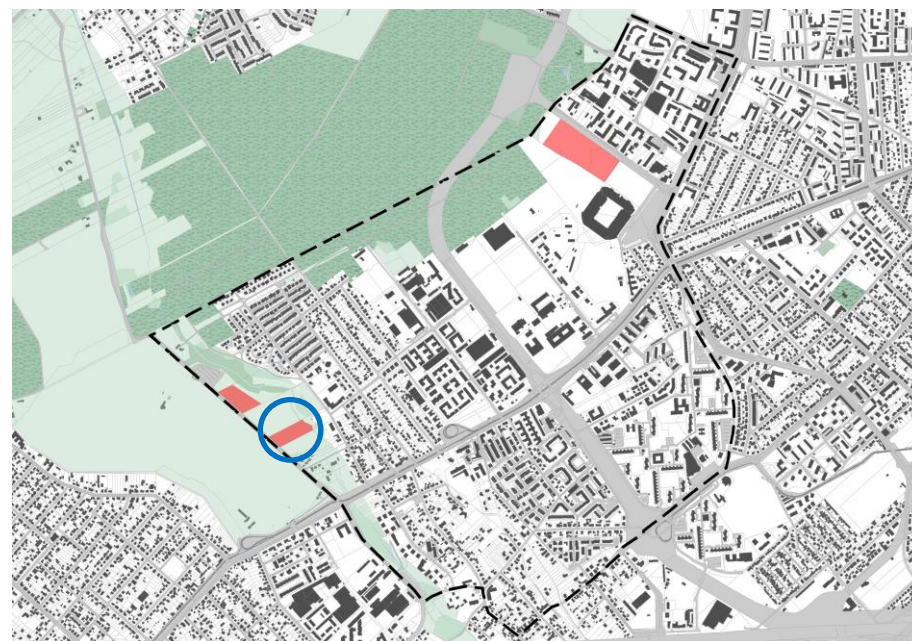
Wnioskowana lokalizacja jest **prawdopodobnie zgodna** z planem.



Mpzp dla obszaru części północnej „POŁUDNIOWO-ZACHODNIEGO KLINA ZIELENI” w Poznaniu – obszar B

- teren łąk, zieleni naturalnej i zalesień w klinie zieleni – **4Kz-RL**
 - dopuszczenie lokalizacji placów gier i zabaw dla dzieci (...), obiektów małej architektury służących rekreacji lub utrzymaniu porządku (...)
 - dopuszczenie na terenie **4Kz-RL** lokalizacji boisk do gier zespołowych o nawierzchni trawiastej
-
- własność – Miasto Poznań: działka nr 157/10
 - teren płaski, w części niezadrzewiony
 - powierzchnia ok. 1,2 ha

Wnioskowana lokalizacja jest **prawdopodobnie zgodna** z planem.



* Dziękujemy

Zespół autorski:

Natalia Weremczuk	- Dyrektor Miejskiej Pracowni Urbanistycznej
Katarzyna Derda	- Zastępca Dyrektora ds. analiz
Adam Kijowski	- Zastępca Dyrektora ds. projektowania
Marcin Siwek	- Z-ca Kierownika zespołu projektowego Z3
Ewa Wielgus	